

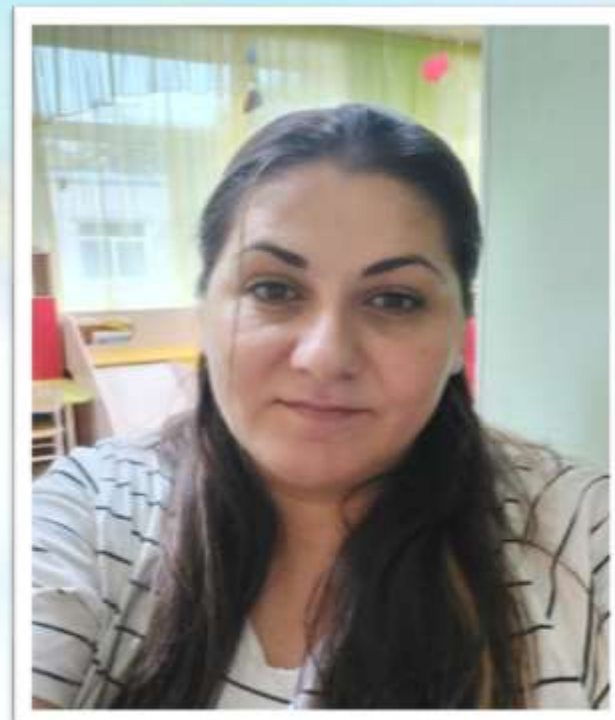
Наша группа №12



Вас встречают в группе воспитатели:



**Пугачева
Елена Александровна
Стаж работы 1 год**



**Оганджян
Валентина Герасимовна
Стаж работы 3 года.
Первая квалификационная
категория**

Возрастные особенности детей раннего возраста:

Возраст 2–3 лет — переходный период в развитии ребёнка, который характеризуется изменениями в психическом и физическом развитии, особенностями поведения и общения. Эти особенности связаны с становлением органов и систем, формированием социально-личностных новообразований.

Психическое развитие

- **Непроизвольный характер основных психических процессов** — ребёнок не может по собственному желанию сосредоточиться или запомнить, а обращает внимание только на то, что само привлекло его внимание.
- **Наглядно-действенное мышление** — познание окружающего мира происходит в процессе реальных предметных манипуляций.
- **Интенсивно развивается активная речь** — к 3 годам дети осваивают основные грамматические структуры, пытаются строить простые предложения, в разговоре со взрослым используют практически все части речи.
- **Формируются новые виды деятельности:** игра, рисование, конструирование.

Физическое развитие

- **Совершенствуется ходьба:** ребёнок по сигналу взрослого может изменить направление и ритм ходьбы, увеличивается длина шага, но остаются несогласованными движения рук и ног.
- **Развивается мелкая и крупная моторика.** Например:
 - Ребёнок хорошо оперирует маленькими и тонкими предметами: умеет держать карандаш, ручку, фломастер пятью или четырьмя пальцами и рисовать ими простые линии и формы.
 - Собирает пирамидку из восьми элементов, строит башню из восьми кубиков, складывает сюжетные конструкции из кубиков (дом, мост, паровоз).
- **Ребёнок много двигается,** но от однообразных движений быстро устаёт, не может длительное время сохранять неподвижность.

Поведение

- **Эмоциональность, но эмоции непостоянны** — ребёнка легко отвлечь и переключить с одного эмоционального состояния на другое.
- **Импульсивность поведения** — ребёнок действует в основном под влиянием чувств и желаний.
- **Консервативность** в том, что касается всего нового (еды, распорядка дня, одежды, местоположения игрушек).

Общение

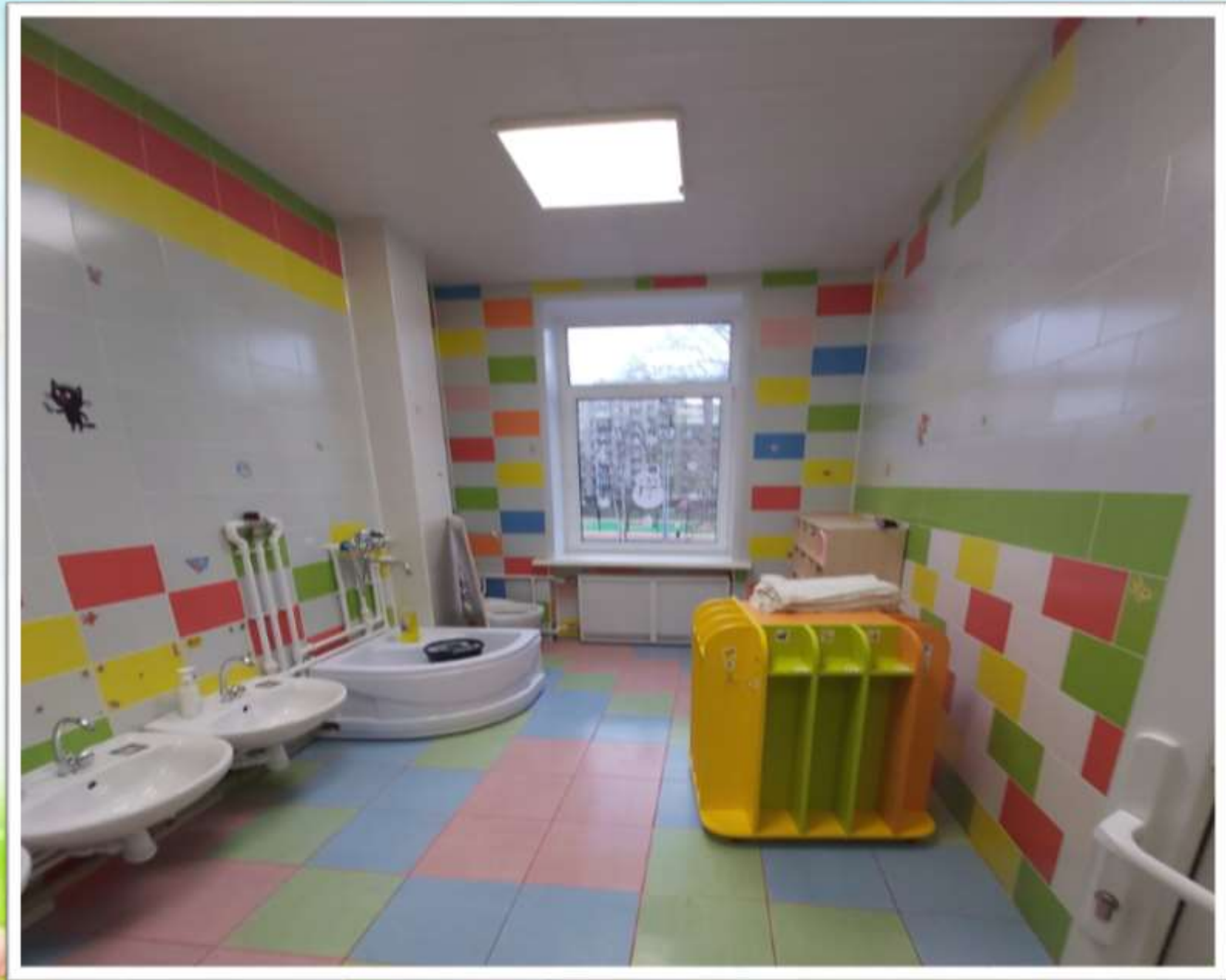
- **Интенсивно развивается ситуативно-деловая форма общения с взрослыми** — возникает деловое, практическое сотрудничество.
- **Продолжается развитие эмоционально-практической формы общения со сверстниками** — возникает пресотрудничество, характерна «игра рядом, но не вместе».
- **Ребёнок чувствителен к оценке взрослого** — хорошо различает положительную и отрицательную оценки своих действий.

Группа №12





Наша ванная комната



Спальная комната



Наша площадка



**До новых встреч.
Ждем вас в гости в наш
замечательный детский сад!**

